

# VERKEHRSRICHTPLAN GEMEINDE

ÖFFENTLICHE AUFLAGE

- Festsetzung**
- Bestehend: Massnahme:
- Hauptverkehrsstrasse
  - Sammelstrasse
  - Erschliessungsstrasse
  - Langsamverkehrsstrasse
  - Aufwertung Langsamverkehrsachse
  - Fussgängerquerung
  - Wanderweg
  - Radverkehrsroute (kantonales Radroutenkonzept)
  - Veloland Schweiz
  - Begegnungszone (Tempo 20)
  - Tempo-30-Zone
  - Aufwertung Mobilitätshub
  - Öffentlicher Parkplatz
  - Kurzzeitparkplatz
  - Aufwertung Querung/Portalstation
  - Siedlungsorientierter Strassenraum
  - Mögliche Anbindung langfristig
  - Mögliche Umfahrungsstrasse
  - Bushaltestelle
  - Mobilitätsstandort
  - Bahngleis

Fusswege:  
Richtplan für das Fusswegnetz: bestehende Trottoirs sowie Wege auf bestehenden Strassen werden nicht dargestellt, sind aber Bestandteil des Fusswegnetzes.

- Orientierender Planinhalt**
- Bauzone
  - Wald
- ÖV-Angebotsstufen:  
(Radius von 300 bzw. 1000 m um entsprechende Bus- oder Bahnhaltstellen)  
gemäss Geoportalkanton Luzern
- ÖV-Angebotsstufe 4
  - ÖV-Angebotsstufe 3

Datum	Gez.	Format	Maassstab
02.11.2023	fm	90 x 126	1:5'000

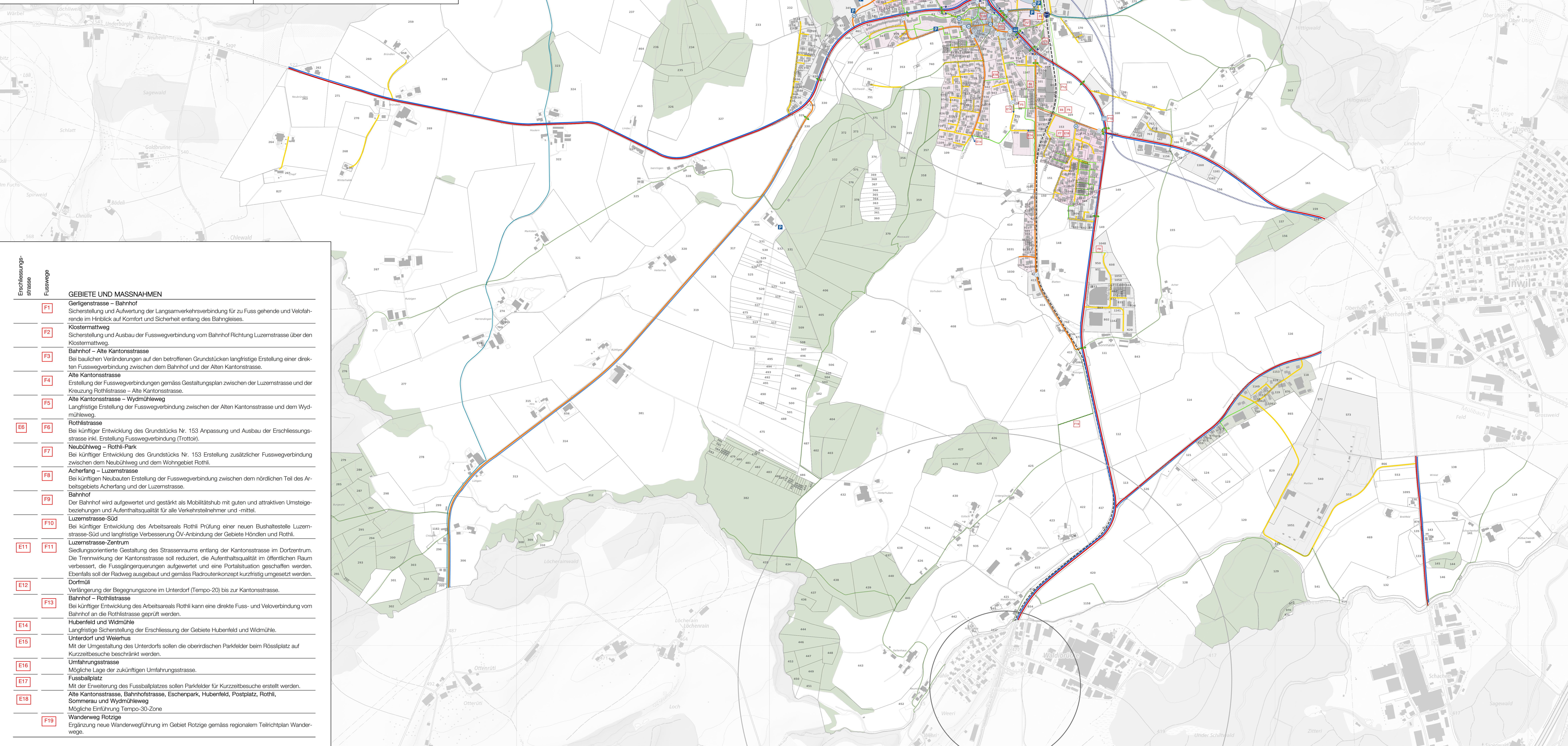
METER

0 50 100 150 200 250 300 350

N

**BURKHALTER  
DERUNGS AG**  
ARCHITECTURE · URBAN DESIGN · PLANNING

Baselstrasse 21  
6003 Luzern  
041 267 01 67  
www.burkhalter-derungs.ch



- GEBIETE UND MASSNAHMEN**
- F1** Gerligenstrasse – Bahnhof  
Sicherstellung und Aufwertung der Langsamverkehrsverbindung für zu Fuss gehende und Velofahrende im Hinblick auf Komfort und Sicherheit entlang des Bahngleises.
  - F2** Klostermattweg  
Sicherstellung und Ausbau der Fusswegverbindung vom Bahnhof Richtung Luzernstrasse über den Klostermattweg.
  - F3** Bahnhof – Alte Kantonsstrasse  
Bei baulichen Veränderungen auf den betroffenen Grundstücken langfristige Erstellung einer direkten Fusswegverbindung zwischen dem Bahnhof und der Alten Kantonsstrasse.
  - F4** Alte Kantonsstrasse  
Erstellung der Fusswegverbindungen gemäss Gestaltungsplan zwischen der Luzernstrasse und der Kreuzung Rothlstrasse – Alte Kantonsstrasse.
  - F5** Alte Kantonsstrasse – Wydmühleweg  
Langfristige Erstellung der Fusswegverbindung zwischen der Alten Kantonsstrasse und dem Wydmühleweg.
  - F6** Rothlstrasse  
Bei künftiger Entwicklung des Grundstücks Nr. 153 Erstellung und Ausbau der Erschliessungsstrasse inkl. Erstellung Fusswegverbindung (Trottoir).
  - F7** Neubühweg – Rothli-Park  
Bei künftiger Entwicklung des Grundstücks Nr. 153 Erstellung zusätzlicher Fusswegverbindung zwischen dem Neubühweg und dem Wohngebiet Rothli.
  - F8** Acherfang – Luzernstrasse  
Bei künftigen Neubauten Erstellung der Fusswegverbindung zwischen dem nördlichen Teil des Arbeitsgebiets Acherfang und der Luzernstrasse.
  - F9** Bahnhof  
Der Bahnhof wird aufgewertet und gestärkt als Mobilitätshub mit guten und attraktiven Umsteigebeziehungen und Aufenthaltsqualität für alle Verkehrsteilnehmer und -mittel.
  - F10** Luzernstrasse-Süd  
Bei künftiger Entwicklung des Arbeitsareals Rothli Prüfung einer neuen Bushaltestelle Luzernstrasse-Süd und langfristige Verbesserung ÖV-Anbindung der Gebiete Händlen und Rothli.
  - E11** **F11** Luzernstrasse-Zentrum  
Siedlungsorientierte Gestaltung des Strassenraums entlang der Kantonsstrasse im Dorfzentrum. Die Trennwirkung der Kantonsstrasse soll reduziert, die Aufenthaltsqualität im öffentlichen Raum verbessert, die Fussgängerquerungen aufgewertet und eine Portalstation geschaffen werden. Ebenfalls soll der Radweg ausgebaut und gemäss Radroutenkonzept kurzfristig umgesetzt werden.
  - E12** Dorfmitli  
Verlängerung der Begegnungszone im Unterdorf (Tempo-20) bis zur Kantonsstrasse.
  - F13** Bahnhof – Rothlstrasse  
Bei künftiger Entwicklung des Arbeitsareals Rothli kann eine direkte Fuss- und Veloverbindung vom Bahnhof an die Rothlstrasse geprüft werden.
  - E14** Hubenfeld und Widmühle  
Langfristige Sicherstellung der Erschliessung der Gebiete Hubenfeld und Widmühle.
  - E15** Unterdorf und Weierhus  
Mit der Umgestaltung des Unterdorfs sollen die oberirdischen Parkfelder beim Rössliplatz auf Kurzzeitbesuche beschränkt werden.
  - E16** Umfahrungsstrasse  
Mögliche Lage der zukünftigen Umfahrungsstrasse.
  - E17** Fussballplatz  
Mit der Erweiterung des Fussballplatzes sollen Parkfelder für Kurzzeitbesuche erstellt werden.
  - E18** Alte Kantonsstrasse, Bahnhofstrasse, Eschenpark, Hubenfeld, Postplatz, Rothli, Sommerau und Wydmühleweg  
Mögliche Einführung Tempo-30-Zone
  - F19** Wanderweg Rotzige  
Ergänzung neue Wanderwegführung im Gebiet Rotzige gemäss regionalem Teilrichtplan Wanderwege.