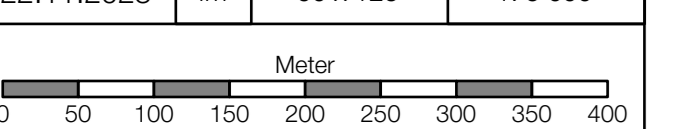
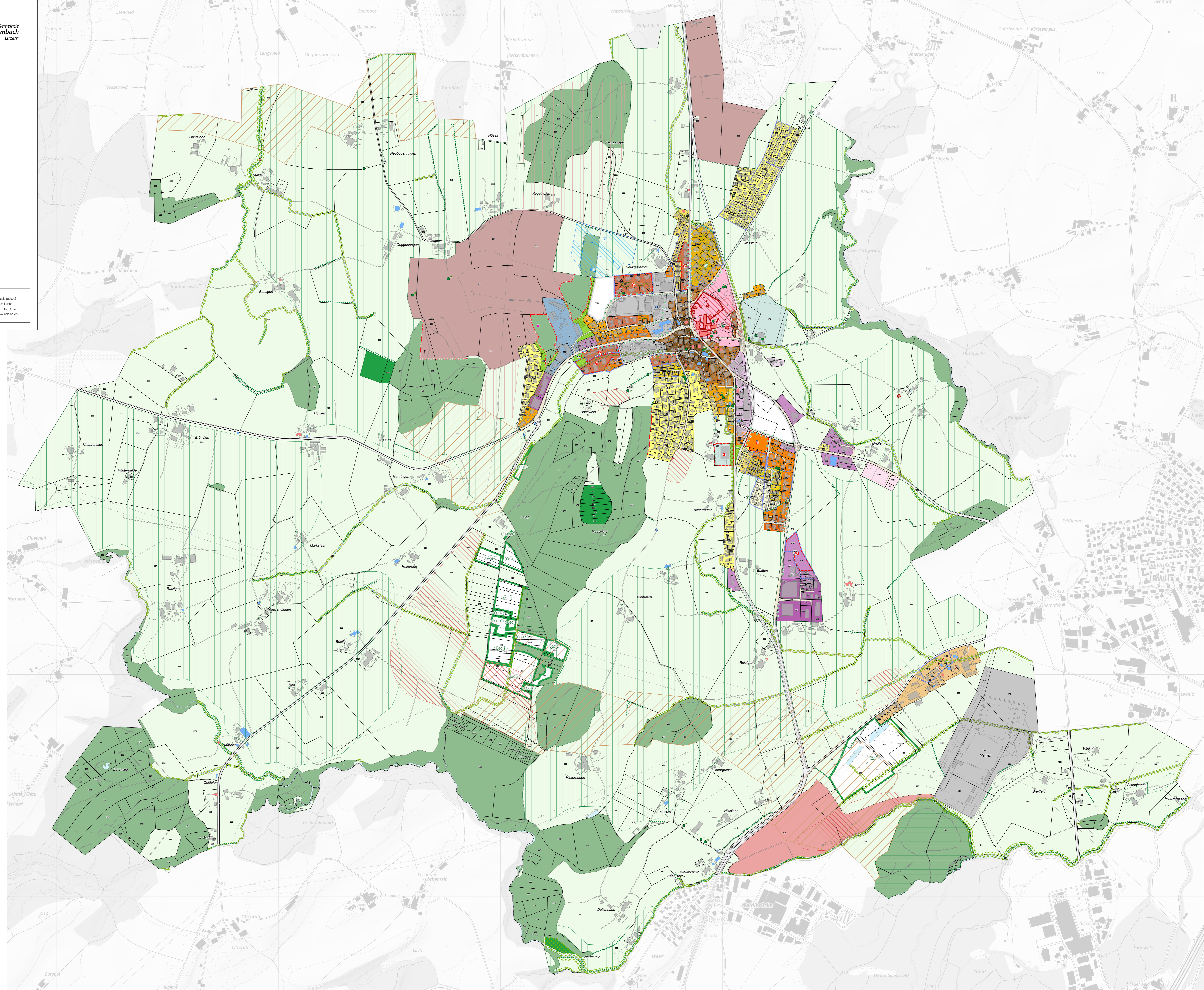


ZONENPLAN LANDSCHAFT ESCHENBACH

ÖFFENTLICHE AUFLAGE

Datum	Gez.	Format	Maassstab
22.11.2023	fm	90 x 126	1:5'000
			

**BURKHALTER
DERUNGS AG**
ARCHITECTURE LANDSCAPE PLANNING
Baselstrasse 21
6003 Luzern
041 267 00 67
www.burkhalter.ch



- Bauzonen**
 - KA Kernzone A
 - KB Kernzone B
 - W1 Wohnzone 1
 - W2a Wohnzone 2a
 - W2b Wohnzone 2b
 - W2-E Wohnzone 2-E
 - W3-E Wohnzone 3-E
 - W3a Wohnzone 3a
 - W3b Wohnzone 3b
 - W3c Wohnzone 3c
 - W4 Wohnzone 4
 - WA Wohn- und Arbeitszone
 - Arbeitszone IIIa
 - Arbeitszone IIIb
 - Arbeitszone IIIc
 - Arbeitszone IIId
 - Arbeitszone IV
 - OZ Zone für öffentliche Zwecke
 - SF Zone für Sport- und Freizeitanlagen
 - Gr Grünzone
 - GrF Grünzone Freiraum (überlagert)
 - GrH Grünzone Hecke (überlagert)
 - GrG Grünzone Gewässerraum (überlagert)
 - Ve Verkehrszone
 - SK Sonderbauzone Kloster/Kirche
 - SH Sonderbauzone Höfen
- Nichtbauzonen**
 - Lw Landschaftszone
 - Re Reservazone
 - UGA-V Übriges Gebiet A-Verkehrslinie
 - FrG Freihaltzone Gewässerraum (überlagert)
 - FrW Freihaltzone Wildtierkorridor (überlagert)
 - We Weirzone
 - De Deponiezone
 - Ab Abbauzone
 - AbL Abbauzone langfristig (überlagert)
- Schutzzonen/Schutzobjekt**
 - UGC Übriges Gebiet C (UGC-1 bis UGC-4)
 - NS Naturschutzzone
 - NS Naturschutzzone (dem Wald überlagert)
 - SG Schutzzone Geomorphologie (überlagert)
 - Einzelbaum schützenswert (gem. Inventar)
 - Einzelbaum/Baumreihe erhaltenenswert
- Weitere Festlegungen**
 - Gestaltungspflicht
 - Abweichende Lärmempfindlichkeitsstufe
 - Höhere Bauten
 - Wanderbiotop gemäss Art. 42 Abs. 5 BZP
- Information**
 - Gestaltungsplan bestehend
 - Bebauungsplan bestehend
 - Gestaltungsplan bestehend, Aufhebung im Rahmen der Gesamtwision
 - Kulturerkmal denkmalgeschützt (gem. KDV)
 - Kulturerkmal schützenswert (gem. BILU)
 - Kulturerkmal erhaltenenswert (gem. BILU)
 - Baugruppe (gem. BILU)
 - Archäologische Fundstelle
 - Hecken, Feldgehölze, Uferbestockungen
 - Wald mit Wildtierstellung
 - Grundwasserschutzzone
 - Gewässer/Gewässer eingedockt
 - Gewässerraum ohne Bewirtschaftungsbeschränkungen